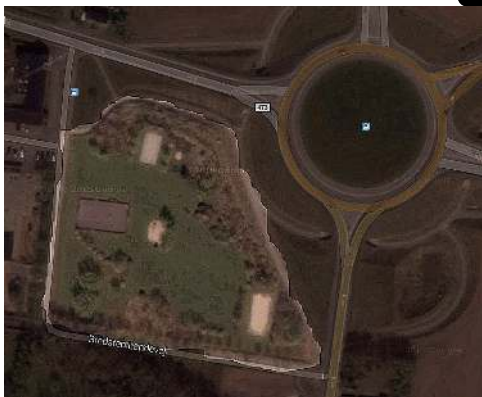


Det grønne område



55.789398, 9.176326
55°47'21,8"N 9°10'34,8"E

Et lille rekreativt område sydvest for rundkørslen i Karlskov, 8 km. nord for Billund.

En historisk fortælling ved Inge Th. Hansen og Alan Anov
©2002-2015

Det grønne område er opstået i et tværgående samarbejde mellem lokale foreninger, private, Karlskovskolen og børnehaven. Det er et smukt og attraktivt sted i lokalområdet, til brug for både børn og voksne. Der er plads til stille fordybelse og stor aktivitet. Netop det, at bruge stedet gør det levende. Vi ønsker alle vil færdes i området med: forstand og fantasi, følelser og forpligtigelser.



For at vise friheden i brugen af området, blev øen i centrum markeret med 3 egetræer plantet med rødderne i vejret. Vi satte verden på hovedet.



Mange mennesker har hjulpet, både med arbejdskraft og udsmykning. Her er Ejvind Hansens JERNLADY. En aften i 2002 dukkede Ejvind op med noget under armen, det viste sig at være en hilsen til de stærke damer bag mange af aktiviteterne her i området, inspireret af en anden "jernlady". Med sit store hjerte giver figuren udtryk for kærligheden til lokalområdet. Blomsterne omkring skulpturen viser hvordan dens hjertevarme påvirker omgivelserne.



Rundt om øen kørte vort lokale tog, flittigt brugt af børn og unge.



Udover brugerne af toget blev landskabet også befolket af fantasifigurer som Pingo. Både tog og figur udkåret af elm af kunstneren Axel Okholm fra Vorbasse.

Pingo flyttede senere hen til Borgmestertræet



Der blev også anlagt en Petanqbane hvor der ofte spilles om torsdagen kl. 18:00 så længe det er lyst. Udviklingen har gjort, at der nu er kommet lys på, så er sæsonen udvidet indtil frosten gør det umuligt at holde på kuglerne.



For de yngre anlagdes et stykke strand med en beachvolleybane, god træning til benmusklerne.



Når så al den megen aktivitet har tæret på kræfterne er det godt at slappe af med mad og drikke ved de mange borde og bænke eller i bålhytten.



I 2007 valgtes det at markere området med en kampesten med navnet Det Grønne Område, for at minde os om hvad der kan opnås ved frivilligt arbejde. Her fortæller Inge Th. lidt om stedets historie og baggrunden for "Det Grønne Område".

Tiden trækker lange spor og tærer på ting og sager. Noget går til og nyt dukker op. De seneste års største projekt har, ud over vedligeholdelse og fornyelse af aktiviteter været etablering af en multibane.



Hov det er da ikke en multibane, nej denne skateboard-bane blev ikke brugt ret meget og var i dårlig stand så den forsvandt til fordel for multibanen, der her ses næsten færdig.

16. september 2011

Indvielse af den nye aktivitet "Multibanen"



Indvielsen fejredes med flaghejsning og klipning af bånd.

Her spilles fodbold og hockey. Underlaget egner sig også til aerobics, motion og bevægelse. Samme dag var der mange andre aktiviteter, der blev fløjet med modelfly og set på renoveret grill og pizza "pejs".



Flagstangen var oprindeligt en gave fra områdets tre borgerforeninger, til idrætsforeningens 100 års jubilæum. Den stod ved den store sportsplads. I forbindelse med etableringen af multibanen valgtes det at flytte den til det grønne område.

Efterskrift

*"Alt dette kan lade sig gøre,
båret frem ved frivilligt arbejde,
over årene har mange mennesker været med
til at sætte hvert sit præg på området,
give tid og kræfter, skabt sammenhold,
en uvurderlig styrke for vort samfund"*

Lad os give et skulderklap for veludført arbejde.
Anerkendelse skaber energi til dem der er og til dem der kommer.

På vegne af det grønne område

Inge Th.

Copyright ©2002-15 Tekst og billeder Det grønne område.